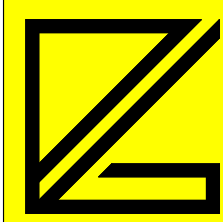


Ind.	Date:	Modifications:	Dess.	Phase

Bureau d'Architecture Paul GZELLA sarl

51, Route d'Arion
L - 8009 Strassen

TEL: 263 00 162
FAX:
E-MAIL: helko@gzella-architects.lu



Maître de l'ouvrage:  **Date:** 05.07.2023

Pour: STUGALUX INVEST S.A.
4, Zone Industrielle
L - 6287 Kehlen

Dessiné: GG

Echelle: A3:1/100 A1:1/50

Projet: **Maison Unifamiliale**

OACHTERGAERT

LOT 67

Propriétaire:

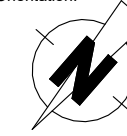
Architecte:

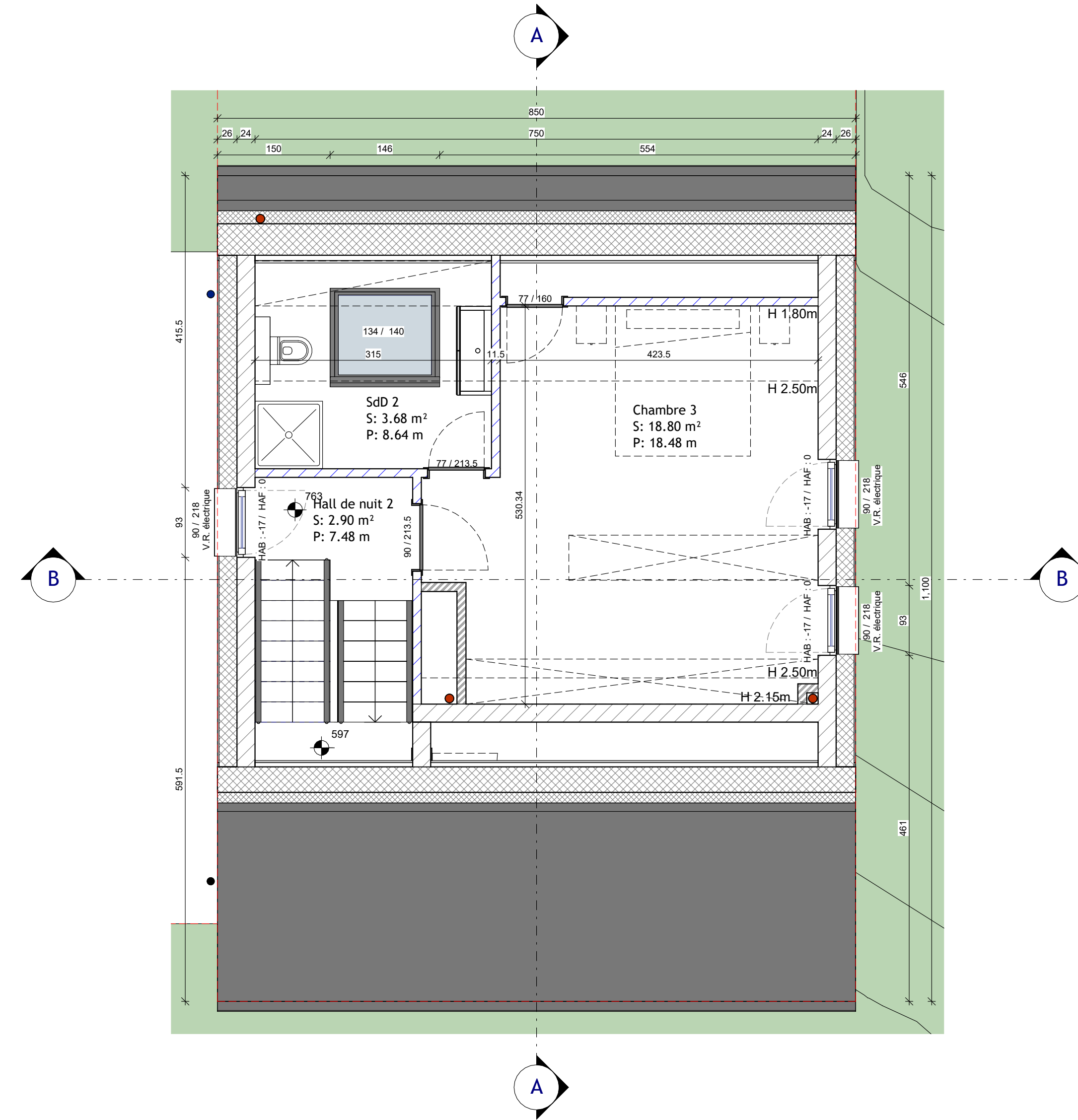
Chantier N°: 114750 **DA001**

Etage 2 & Etage 1.5 **Feuille:** 120

CHACQUE REVISION ANNULE ET REMPLACE LES PLANS PRECEDENTS
Ce plan ne peut être transmis à un tiers sans l'autorisation de l'auteur.
Ce plan ne peut être reproduit, même partiellement, sans l'autorisation écrite de l'auteur.
TOUTES LES COPES SONT A CONTROLER PAR L'ENTREPRISE, TOUTE DIFFERENCE EST A SIGNALER SANS DELAI A L'ARCHITECTE.
POUR LES OUVRAGES STATIQUES CONSULTEZ LES PLANS D'INGENIEURIS

Orientation:





Ind.	Date:	Modifications:	Dess.	Phase

Bureau d'Architecture Paul GZELLA sarl

51, Route d'Arion
L - 8009 Strassen

TEL: 263 00 162
FAX:
E-MAIL: helko@gzella-architects.lu



Maître de l'ouvrage:

stagalux

STUGALUX INVEST S.A.
4, Zone Industrielle
L - 6287 Keulen

Date: 05.07.2023

Dessiné: GG

Echelle: A3:1/100 A1:1/50

Projet:

Maison Unifamiliale

OACHTERGAERT

LOT 67

Propriétaire:

Architecte:

Chantier N°: 114750


DA001

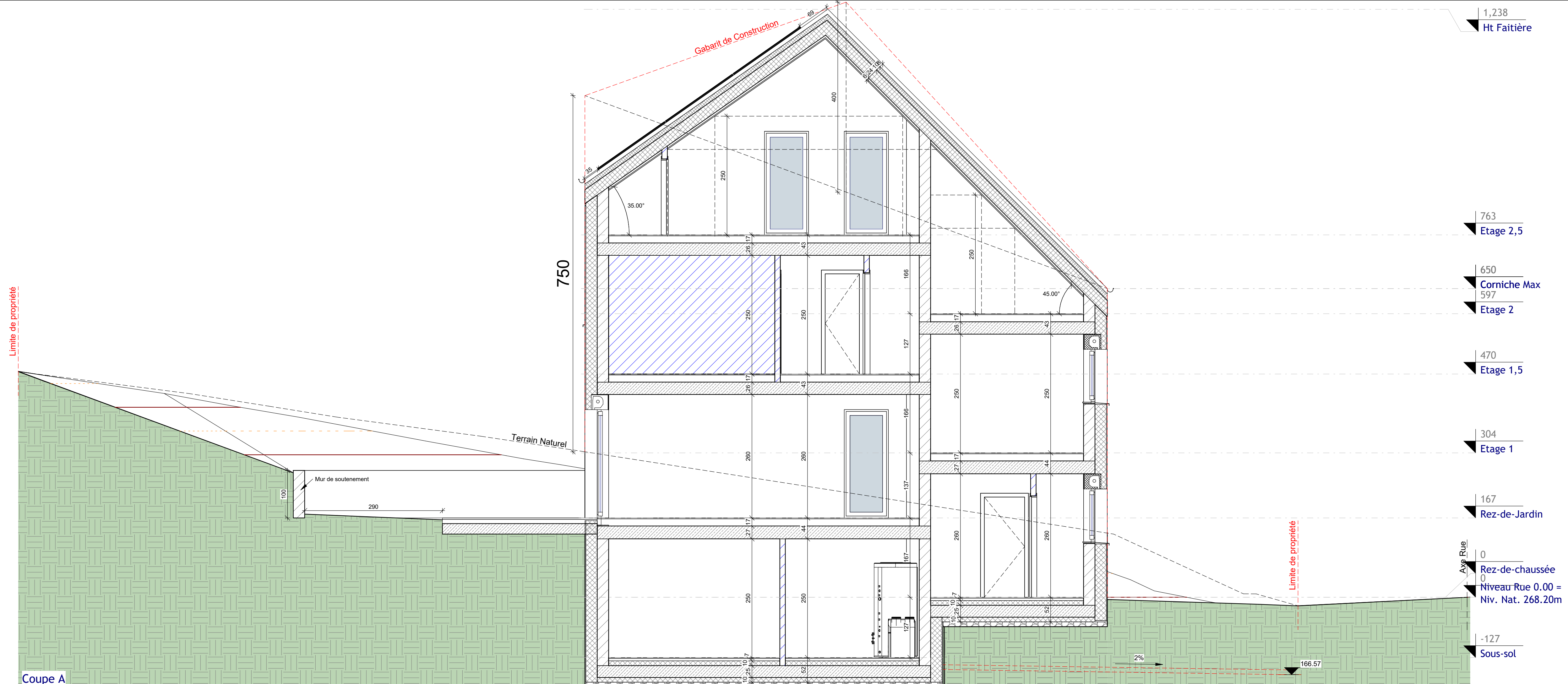
Etage 2.5

Feuille: 130

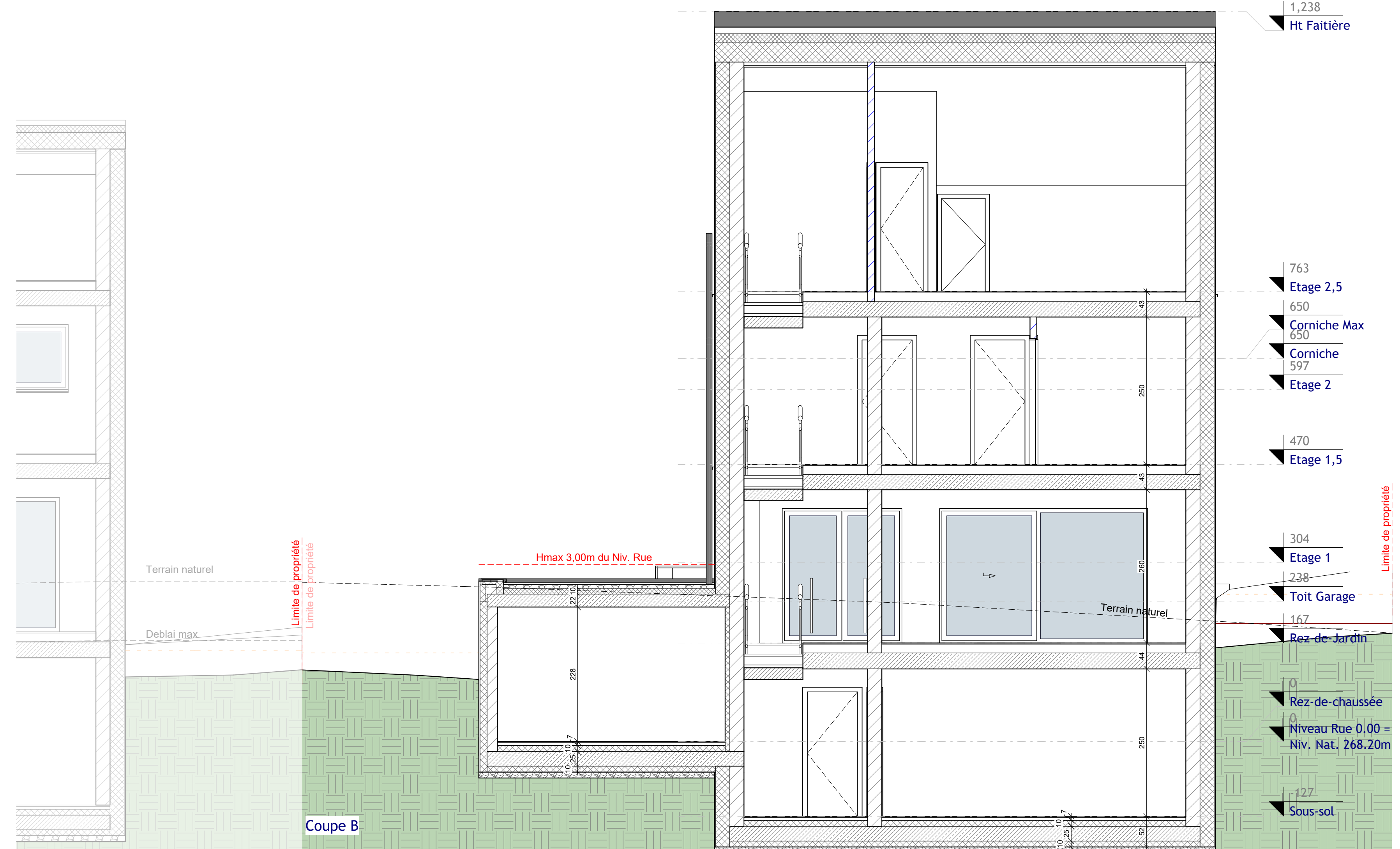
CHACQUE REVISION ANNULE ET REMPLACE LES PLANS PRECEDENTS
Ce plan ne peut être transmis à un tiers sans l'autorisation de l'auteur
Ce plan ne peut être reproduit, même partiellement, sans l'autorisation écrite de l'auteur
TOUTES LES COPIES SONT A CONTROLER PAR L'ENTREPRISE, TOUTE DIFFERENCE EST A SIGNALER SANS DELAI A L'ARCHITECTE.
POUR LES OUVRAGES STATIQUES CONSULTEZ LES PLANS D'INGENIEUR

Orientation:



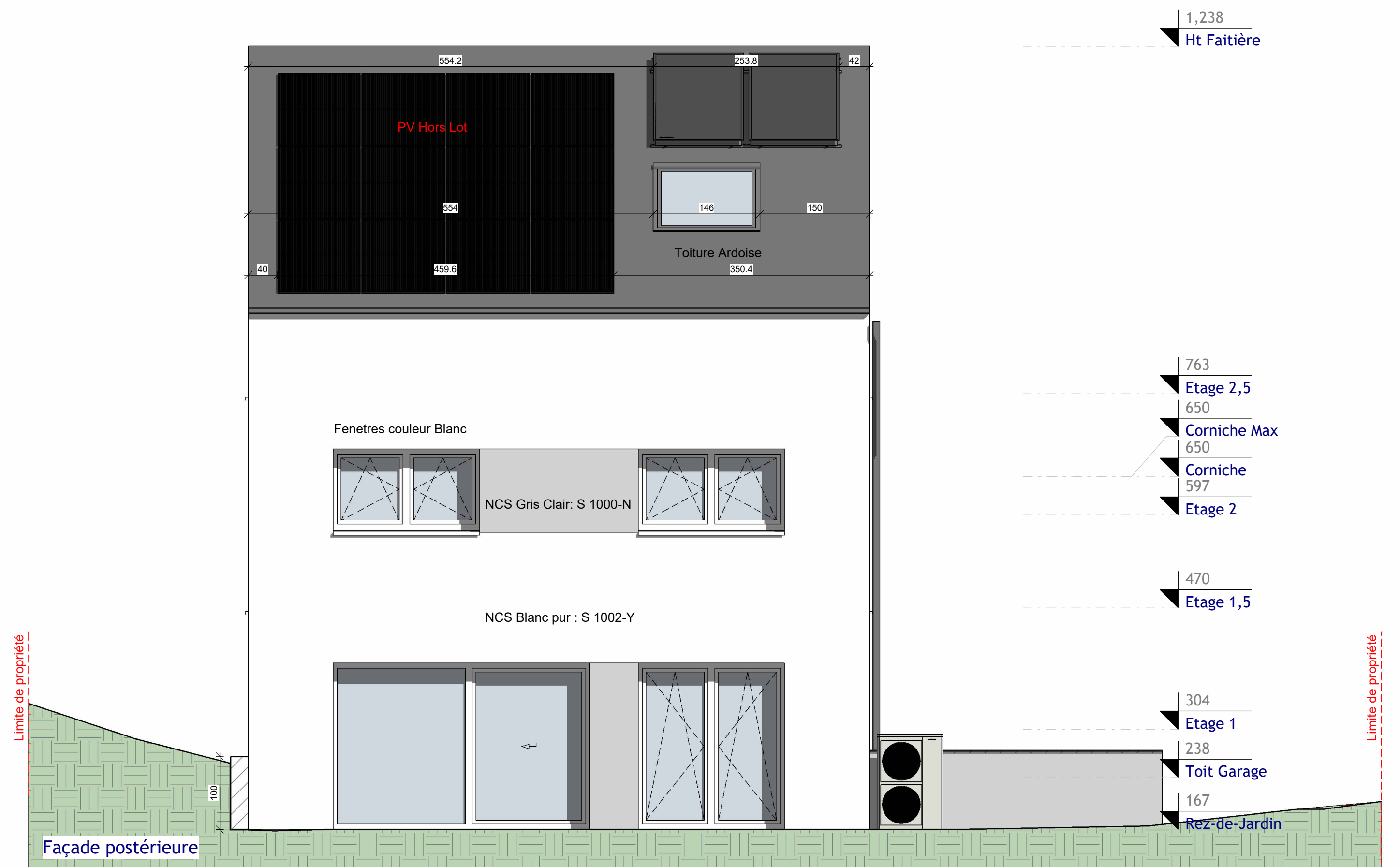


Coupe A



Coupe B

Ind.	Date:	Modifications:	Dess.	Phase
Bureau d'Architecture Paul GZELLA sarl				
51, Route d'Arion L - 8009 Strassen TEL: 263 00 162 FAX: E-MAIL: helko@gzella-architects.lu				
Maître de l'ouvrage: stugalux		Date: 05.07.2023		
Pour: STUGALUX INVEST S.A. 4, Zone Industrielle L - 6287 Kehlen		Dessiné: GG		
Projet:		Echelle: A3:1/100 A1:1/50		
Maison Unifamiliale OACHTERGAERT LOT 67		Propriétaire:		
Chantier N°: 114750		Architecte:		
Coupes		Feuille: 200		
<small> CHAQUE REVISION ANNULE ET REMPLACE LES PLANS PRECEDENTS Ce plan ne peut être imprimé à son tiers sans l'autorisation de l'auteur Ce plan ne peut être reproduit, même partiellement, sans l'autorisation écrite de l'auteur (photocopie, décalque ou tout autre procédé) sans l'autorisation écrite de l'auteur TOUTES LES COPES SONT A CONTROLER PAR L'ENTREPRISE, TOUTE DIFFERENCE EST A SIGNALER SANS DELAI A L'ARCHITECTE. POUR LES OUVRAGES STATIQUES CONSULTEZ LES PLANS D'INGENIEUR </small>				



Ind.	Date:	Modifications:	Dess.	Phase

Bureau d'Architecture Paul GZELLA sarl

51, Route d'Arlon
L - 8009 Strassen
TEL: 263 00 162
FAX:
E-MAIL: helko@gzella-architects.lu



Maître de l'ouvrage:
stugalux

Date: 05.07.2023

Pour: STUGALUX INVEST S.A.
4, Zone Industrielle
L - 6287 Kehlen

Dessiné: GG

Echelle: A3:1/100 A1:1/50

Projet: **Maison Unifamiliale**

Propriétaire:

OACHTERGAERT

Architecte:

LOT 67

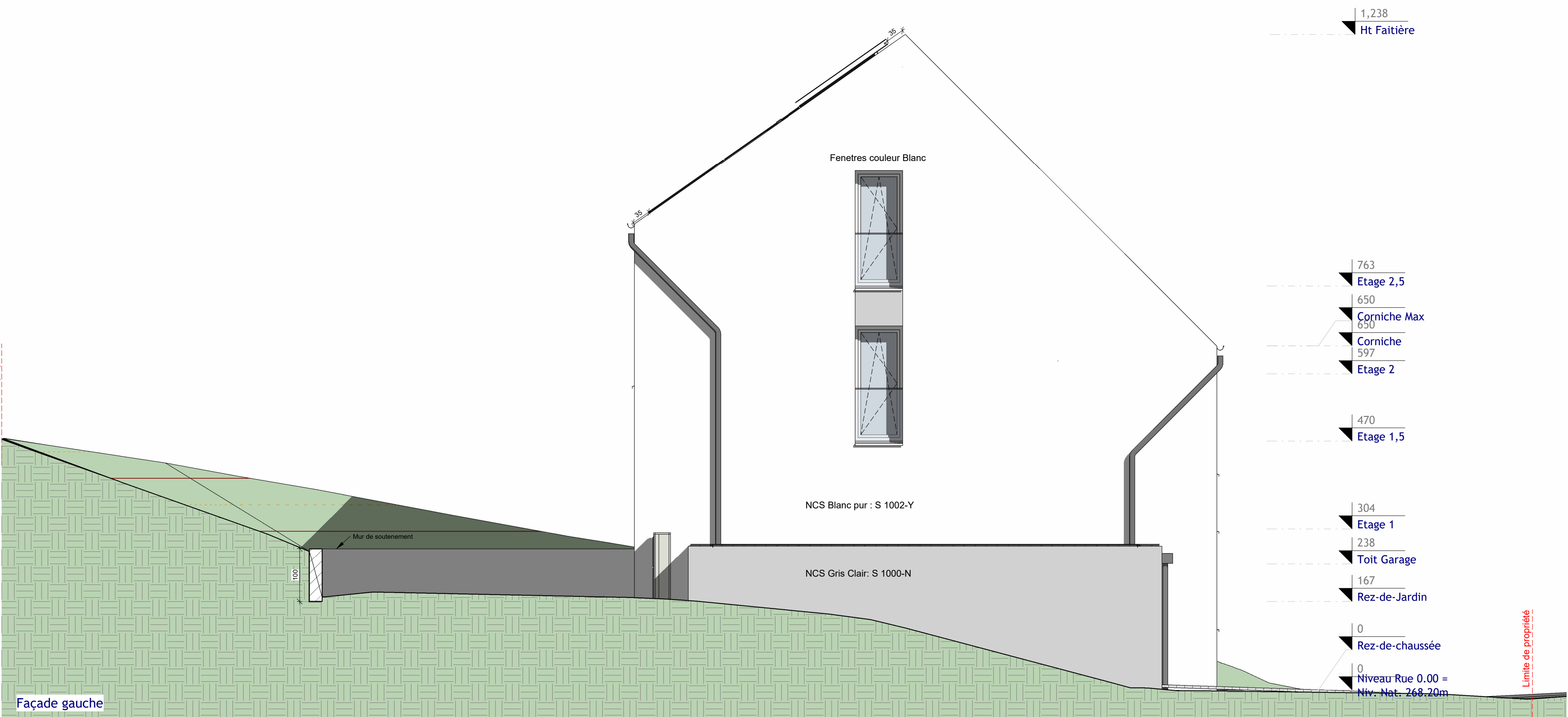
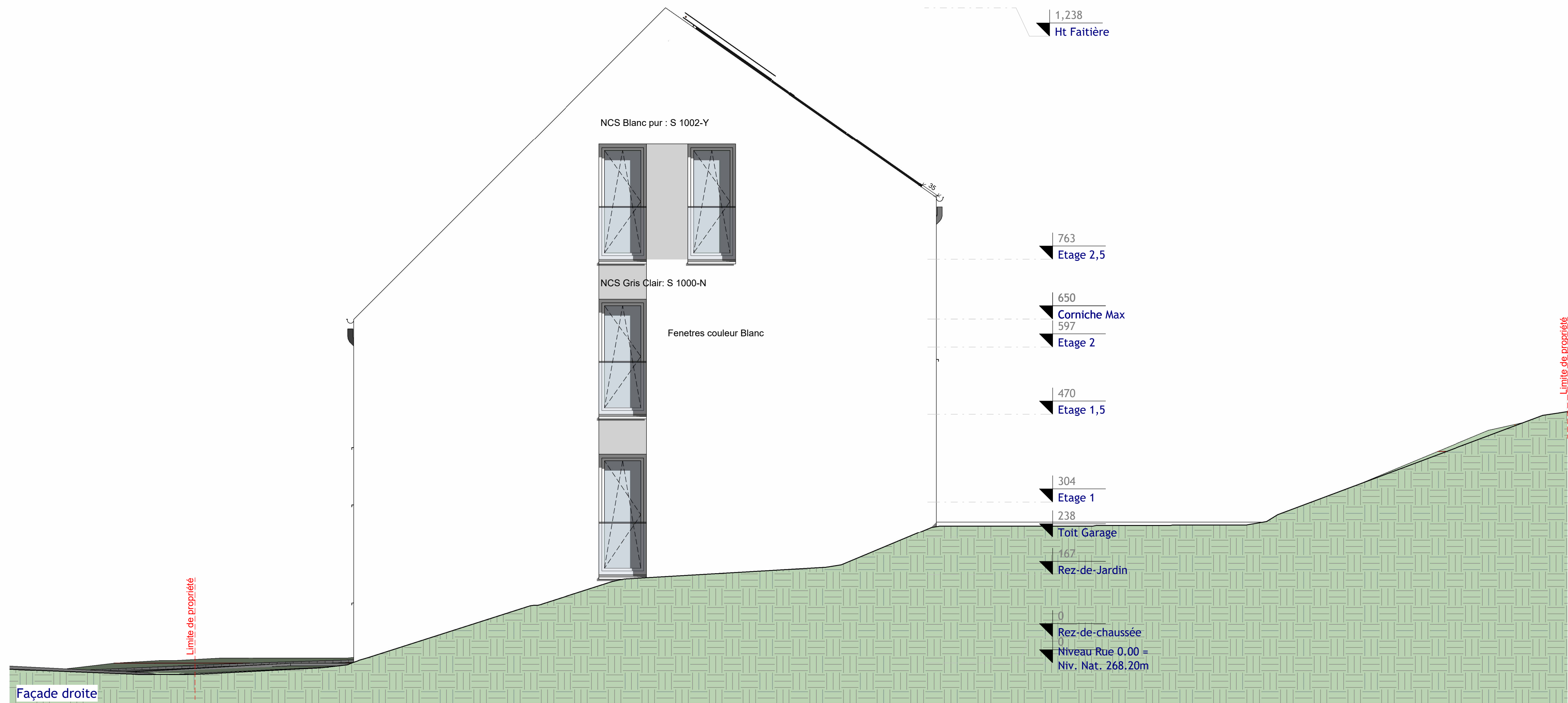
Chantier N°: 114750

DA001

Façades Princ. et Post.

Feuille: 300

CHACUN DES REVISONS ANNULES ET REMPLACE LES PLANS PRECEDENTS
Ce plan ne peut être transmis à un tiers sans l'autorisation de l'auteur
Ce plan ne peut être reproduit, même partiellement, sans l'autorisation écrite de l'auteur
TOUTES LES COPES SONT A CONTRÔLER PAR L'ENTREPRISE, TOUTE DIFFÉRENCE EST A SIGNALER SANS DÉLAI A L'ARCHITECTE
POUR LES OUVRAGES STATIQUES CONSULTEZ LES PLANS D'INGÉNIEUR

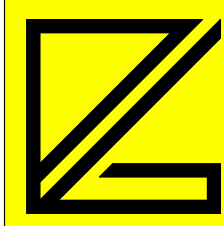


Ind.	Date:	Modifications:	Dess.	Phase

Bureau d'Architecture Paul GZELLA sarl

51, Route d'Arlon
L - 8009 Strassen

TEL: 263 00 162
FAX:
E-MAIL: helko@gzella-architects.lu



Maitre de l'ouvrage:
stugalux

Date: 05.07.2023

Dessiné: GG

Pour: STUGALUX INVEST S.A.
4, Zone Industrielle
L - 6287 Kehlen

Echelle: A3:1/100 A1:1/50

Projet: **Maison Unifamiliale**

Propriétaire:

OACHTERGAERT

Architecte:

LOT 67

Chantier N°: 114750

DA001

Façades latér. gauche et droite

Feuille: 310

CHACUN REVISION ANNULE ET REMPLACE LES PLANS PRECEDENTS

Ce plan ne peut être transmis à un tiers sans l'autorisation de l'auteur

Ce plan ne peut être reproduit, même partiellement, sans l'autorisation de l'auteur

(photocopie, décalque ou tout autre procédé) sans l'autorisation écrite de l'auteur.

TOUTES LES COPIES SONT A CONTROLER PAR L'ENTREPRISE, TOUTE DIFFERENCE EST A SIGNALER SANS DELAI A L'ARCHITECTE.

POUR LES OUVRAGES STATIQUES CONSULTEZ LES PLANS D'INGENIEURIS